

入门快速指南

远在天边，**众**里寻它？

不如，

近在咫尺，妙**趣**满屏。



1

准备好你的待扫描空间

为确保最佳扫描效果



扫描前对房间进行清理，清除桌面地面上的零碎物体



在扫描过程中，请保持不要有人员、宠物等在镜头内移动



请开启室内所有灯光，并最好把直射入房间的强烈阳光减少到最少



关上不需要进行扫描房间的门，保持开启需要扫描房间的门



架设众趣3D Pro相机并连接

准备设备



取出众趣相机



三脚架（支撑4公斤）



装好众趣扫描程序的笔记本

连接设备

将相机与三脚架
连接固定，镜头高
度与人眼高度保持
一致，确保稳固后
打开相机电源



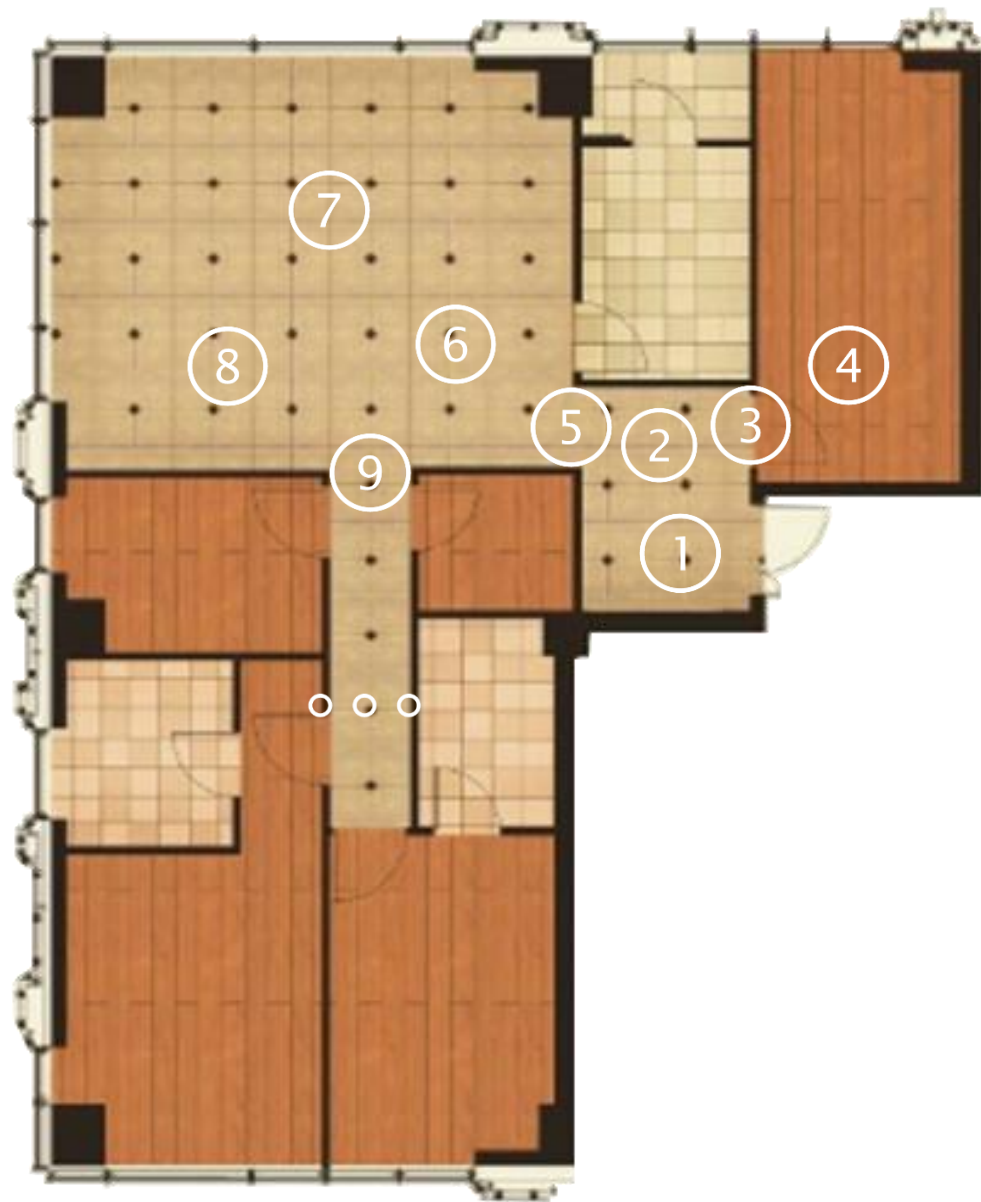
打开笔记本Wifi。将网络
连接至3D Pro

您可以开始扫描啦



规划扫描路径

- 建议选择的扫描点路径尽量和正常行走路线重合
- 所有扫描点需覆盖整个空间区域
- 在个别用户不经常到达区域设扫描点可以增强数据完整性





扫描室内空间

- 建议进入房门后设置第一个扫描点①，点击笔记本电脑中扫描软件的“创建新模型”后，设置项目名称。确认“扫描就绪”状态后点击“扫描”开始扫描
- 待1分钟左右相机发出“扫描已经完成”提示音后，可将相机移至下一个扫描点②，并保持距离于3.5米以内
- 当在门之间移动或狭窄空间时，应在这些部分视野被遮挡的位置，专门设置扫描点③，并在软件中标示“过门点”。“过门点”前后的扫描点应与过门点保持在1.5米以内，如“②④”之于“③”
- 所有扫描点完成自动扫描后，该场景即完成扫描





上传扫描数据

- 将Wifi切换至因特网，点击“上传”按钮，大功告成。

